



IT-GRUNDSTEIN FÜR DEN SPEZIALTIEFBAU – GREEN PILE DIGITALISIERT MIT SYSTEM

Die Green Pile Spezialtiefbau GmbH mit Sitz in Holzheim ist ein innovatives Bauunternehmen, das sich auf anspruchsvolle Verfahren im Spezialtiefbau spezialisiert hat. Das Leistungsspektrum reicht von der Herstellung von Ortbetonbohrpfählen über Verpressanker und Baugrubensicherungen bis hin zu Mikropfählen und Trägerbohlwänden. Mit einem modernen Maschinenpark und qualifiziertem Fachpersonal setzt Green Pile deutschlandweit Projekte im Bereich Tiefgründung und Gründungssanierung um. Dabei steht Präzision, Nachhaltigkeit und Effizienz im Fokus.



Herausforderung und Ausgangssituation

Die Green Pile Spezialtiefbau GmbH ist auf technisch anspruchsvolle Verfahren im Spezialtiefbau spezialisiert – ein Arbeitsumfeld, das zunehmend auf digitale Werkzeuge angewiesen ist. Dennoch verfügte das Unternehmen bislang über keine geeignete IT-Infrastruktur, um moderne Branchensoftware effektiv

einzusetzen. Bauprojekte, Planungsdaten und interne Abläufe wurden größtenteils manuell oder über nicht zentralisierte Einzellösungen bearbeitet. Das führte zu mehreren Engpässen: Projektinformationen waren nicht durchgängig verfügbar, die Datensicherung erfolgte unsystematisch, und es fehlten sowohl Struktur als auch

IT-Sicherheit. Darüber hinaus war keine Plattform vorhanden, auf der Software für Baukalkulation, Baustellenverwaltung oder Dokumentation performant und stabil betrieben werden konnte. Mit zunehmendem Projektvolumen und wachsendem Personalbedarf stiegen die Anforderungen an Transparenz, Verfügbarkeit und Geschwindigkeit – ein professionelles IT-Fundament war unumgänglich.



Lösung und Umsetzung

Um eine zukunftssichere Basis für den Einsatz branchenspezifischer Software zu schaffen, setzte die Green Pile Spezialtiefbau GmbH auf den bluechip SERVERline T30338a – einen leistungsstarken Tower-Server, der speziell für kleine bis mittelständische Unternehmen entwickelt wurde. Die Systemhaus Ulm GmbH übernahm die komplette technische Umsetzung: von der Konzeption bis zur schlüsselfertigen Installation.

“ Die Einführung des bluechip SERVERline T30338a war für uns ein entscheidender Schritt in Richtung Digitalisierung. Dank der kompetenten Beratung und Umsetzung durch die Systemhaus Ulm GmbH verfügen wir nun über eine zuverlässige und leistungsfähige IT-Infrastruktur, die unsere Arbeitsabläufe optimal unterstützt. Besonders schätzen wir die Möglichkeit, branchenspezifische Software effizient einzusetzen und unsere Projekte damit noch präziser und schneller umzusetzen. ”

Florian Gamper, Geschäftsführer Green Pile Spezialtiefbau GmbH

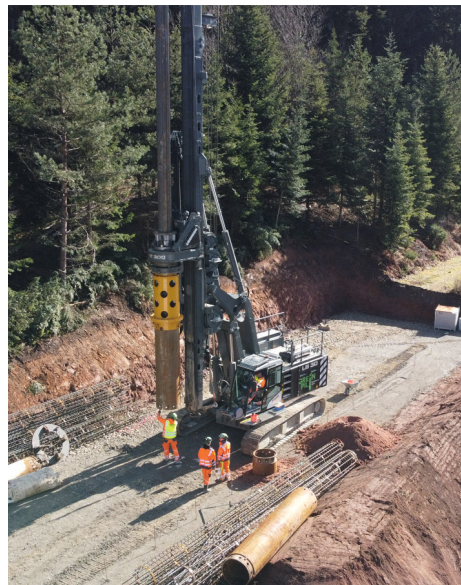
Der Server punktet mit einem Intel® Xeon® E-2414 Prozessor, 32 GB DDR5 ECC-Arbeitspeicher sowie zwei schnellen 480 GB SSDs im Hot-Swap-Betrieb. Dank RAID-Unterstützung ist eine hohe Datenverfügbarkeit und Ausfallsicherheit gewährleistet. Zwei Gigabit-LAN-Anschlüsse sowie ein integriertes TPM-Sicherheitsmodul runden das Hardwarepaket ab und schaffen die Grundlage für ein sicheres, performantes Unternehmensnetzwerk. Die IT-Spezialisten der Systemhaus Ulm GmbH integrierten

den Server nahtlos in die bestehende Arbeitsumgebung, richteten Benutzerkonten und Freigaben ein, installierten Backup- und Sicherheitslösungen und führten eine praxisnahe Einweisung für das Team durch. Besonders im Fokus stand dabei die Vorbereitung für die Nutzung von branchenspezifischer Software, die jetzt zentral, stabil und performant betrieben werden kann. So entstand eine professionelle IT-Struktur, die mit den Anforderungen des Unternehmens wächst.



Ergebnisse und Kundennutzen

Mit der neuen IT-Infrastruktur verfügt Green Pile nun über eine zentrale, leistungsfähige und sichere Plattform für alle digitalen Prozesse. Die branchenspezifische Software kann effizient genutzt werden, was die Planung und Durchführung von Projekten erheblich erleichtert. Die zentrale Datenhaltung verbessert die Zusammenarbeit im Team und reduziert redundante Informationen. Zudem ermöglicht die skalierbare Architektur des Servers eine flexible Anpassung an zukünftige Anforderungen, sodass das Unternehmen bestens für weiteres Wachstum und die fortschreitende Digitalisierung im Bauwesen gerüstet ist.



PARTNER

Systemhaus Ulm GmbH
Max-Planck-Straße 24
89250 Senden
<https://systemhaus-ulm.de>



Über bluechip

Seit über 34 Jahren erfolgreich am Markt, ist die bluechip Computer AG eines der führenden deutschen IT-Unternehmen. Im Geschäftsjahr 2024/2025 erwirtschaftete die bluechip group mit durchschnittlich 300 Mitarbeitern (davon über 40 Auszubildende) auf 25.000 qm Fertigungs- und Logistikflächen ca. 150 Mio. EUR Umsatz.

Als Partner des Fachhandels, der Systemhäuser und anderer Wiederverkäufer agiert bluechip als Hersteller, Distributor und Dienstleister. Unter der Eigenmarke „bluechip“ entwickelt, baut und vertreibt das in Mitteldeutschland ansässige Unternehmen auf individuelle Kundenanforderungen zugeschnittene Server, Workstations, Desktop-PCs und Notebooks sowie spezielle Lösungen für den Medizin-, Industrie- und Bildungssektor.

Ergänzend dazu bietet bluechip mit Workplace-as-a-Service ein flexibles Arbeitsplatzmodell auf Mietbasis sowie eigene Cloud Services mit Datenstandort in Deutschland an. Als IT-Distributor hat bluechip ein breites Sortiment an Peripheriegeräten, Netzwerkzubehör, PC-Komponenten und Software im Angebot. Hardwareorientierte Entwicklungs-, Logistik- und Servicedienstleistungen wie Warehousing, OEM-Geräteentwicklung oder Produktveredelung komplettieren das Portfolio.