

## Mit dem 24-Zoll-WUXGA-Monitor X24E4U arbeiten Sie effizienter.

Der X24E4U verfügt über ein 24-Zoll-WUXGA-Display (1900 x 1200) mit einem Seitenverhältnis von 16:10 und einer flüssigen Bildwiederholfrequenz von 100 Hz, das zusätzlichen vertikalen Platz für mehr Produktivität bietet. Mit Hardware-Blaulichtfilter und einem höhenverstellbaren Standfuß (HAS) sorgt er für ganztägigen Sehkomfort. Er eignet sich ideal für Programmierung, Schreiben, Datenverarbeitung und alle Aufgaben, bei denen ein höherer Bildschirm von Vorteil ist.



## Merkmale



### 100Hz Bildwiederholraten

Gönnen Sie sich die doppelte Bildfrequenz anderer Monitore und sagen Sie Tschüss zu Bild-Rucklern und unscharfen Bewegungen. Mit einer Wiederholfrequenz von 100 Hz wird jedes Bild scharf mit nahtlosen Übergängen gerendert, sodass Sie Ihre Schüsse exakt platzieren und Hochgeschwindigkeitsrennen im vollen Umfang genießen können.



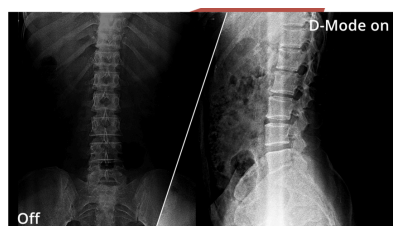
### Höhenverstellbarer Ständer

Ihr Wohlbefinden ist uns wichtig. Deshalb bietet dieser Monitor Möglichkeiten zur Höheneinstellung, die Ihnen helfen, beim Arbeiten, Spielen oder Ansehen von Videos die perfekte Position zu finden. Das Anpassen Ihres AOC-Monitors an Ihre Bedürfnisse hilft Ihnen nicht nur dabei, Müdigkeit zu reduzieren und Ihren Körper gesund zu halten. Es hilft Ihnen und Ihrem Team letztendlich auch dabei, bei der Arbeit bessere Ergebnisse erzielen.



### Anti-lumière bleue

AOC hat eine innovative Lösung entwickelt, um vor den schädlichen Auswirkungen von blauem Licht von Computerbildschirmen zu schützen. Die Anti-Blue Light-Technologie von AOC ist revolutionär, da sie die Intensität und Stärke des blauen Lichts reduziert und gleichzeitig echte Farben und Klarheit beibehält.



### D-Mode

Professioneller Monitor mit Graustufenpräzision für Röntgenaufnahmen. Der D-Mode simuliert den DICOM-Part-14-Standard und liefert eine stabile und konsistente Graustufenleistung. So können medizinische Bilder wie Röntgenaufnahmen mit größerer Klarheit und Zuverlässigkeit in nicht-diagnostischen Umgebungen wie Schulung, Beratung oder Krankenhausverwaltung betrachtet werden.



### 16:10 ratio, 1900x1200

Mit einer Auflösung von 1900x1200 im 16:10-Format erhältst du mehr vertikalen Arbeitsbereich und schärfere Details als bei Standard-1080p. Die ausgewogene Leistung macht ihn ideal für Design, Produktivität und Multitasking, während er dennoch flüssige Darstellung und Gaming bietet, sobald du zum Spielen wechselst.

| ALLGEMEIN     |                |
|---------------|----------------|
| Modellname    | X24E4U         |
| Marke         | AOC            |
| Kanal         | B2B            |
| Produktlinie  | Essential-Line |
| Designfamilie | E4             |
| EAN           | 4038986143158  |

| DISPLAYINFORMATIONEN           |                |
|--------------------------------|----------------|
| Bildschirmgröße (Zoll)         | 24,0           |
| Bildschirmgröße (cm)           | 60,96          |
| Flach / Curved                 | Flach          |
| Displayhärte                   | 3H             |
| Panelbehandlung                | Antiglare (AG) |
| Pixelabstand (mm)              | 0,27           |
| Pixel pro Zoll                 | 94,07          |
| Panelauflösung                 | 1920x1200      |
| Seitenverhältnis               | 16:10          |
| Panel-Typ                      | IPS            |
| Art der Hintergrundbeleuchtung | WLED           |
| Max Bildwiederholrate          | 100 Hz         |
| Reaktionszeit GtG              | 4ms            |
| Statisches Kontrastverhältnis  | 1500:1         |
| Dynamisches Kontrastverhältnis | 20M:1          |
| Betrachtungswinkel (CR10)      | 178/178        |
| Displayfarben                  | 16,7 Millionen |
| Brightness in nits             | 300 cd/m²      |
| Lokale Dimmbereiche            | Global Dimming |

| VIDEOMERKMALE                      |   |
|------------------------------------|---|
| Sync-Technologie (VRR)             | Adaptive Sync                               |
| Digitale Signalfrequenz vertikal   | VGA: 47-76 Hz/<br>HDMI1.4/DP1.2 : 48-100 Hz |
| Digitale Signalfrequenz horizontal | VGA: 28 -90kHz/<br>HDMI1.4/DP1.2: 28-150kHz |
| HDR (High Dynamic Range)           | HDR Mode                                    |
| Blue Light-Technologie             | TUV Eye Comfort (hardware)                  |
| Farbraum (sRGB) CIE 1976 %         | 117,8                                       |
| Flicker-Free                       | Flicker Free                                |

| GEHÄUSEINFORMATIONEN             |           |
|----------------------------------|-----------|
| Randfarbe (vorne)                | Schwarz   |
| Gehäusefarbe (hinten)            | Schwarz   |
| Gehäuseoberfläche (hinten)       | Textur    |
| Abnehmbarer Ständer              | Ja        |
| Lautsprecherleistung             | 2 W x 2   |
| Built-in speakers fire direction | Down fire |
| Kensington-Schloss               | Ja        |
| Vesa-Wandbefestigung             | 100x100   |

| ERGONOMIE             |            |
|-----------------------|------------|
| Kippen                | -5~30°     |
| Höhenverstellung (mm) | 150mm      |
| Schwenken             | -180°~180° |
| Neigen                | -90°~90°   |

| NACHHALTIGKEIT                            |                       |
|---|-----------------------|
| TCO-zertifiziert                          | Yes                   |
| Energy Star                               | Energy star 8         |
| EPEAT                                     | Gold                  |
| ECMA Öko-Erklärung                        | Ja                    |
| Kohlenstoff-Fußabdruck des Produkts (PCF) | Ja                    |
| WEEE                                      | Ja                    |
| REACH-konform                             | Ja                    |
| RoHS-konform                              | Ja                    |
| HF  | Ja                    |
| Gehäuse PVC/BRF-Frei                      | Ja                    |
| Quecksilberfrei                           | Ja                    |
| Recyclbares Verpackungsmaterial           | FSC Mix Certification |
| Recyclerter Kunststoff (Post-Consumer)    | 85%                   |
| EPA (latest version)                      | Ja                    |

| STROMVERBRAUCH                   |        |
|----------------------------------|--------|
| Stromversorgung                  | Intern |
| Stromverbrauch (typisch) in Watt | 15,5   |
| Stromverbrauch (Standby) in Watt | 0,3    |
| Stromverbrauch (Aus) in Watt     | 0,3    |
| Energieklasse                    | B      |

| EINHALTUNG GESETZLICHER VORSCHRIFTEN |    |
|--------------------------------------|----|
| CB                                   | Ja |
| CE                                   | Ja |
| TÜV-GS-Kennzeichnung                 | Ja |
| TÜV Ergo                             | Ja |
| EAC                                  | Ja |
| FCC                                  | Ja |
| UKCA                                 | Ja |

| KONNEKTIVITÄTSINFORMATIONEN      |                           |
|----------------------------------|---------------------------|
| HDMI                             | HDMI 1.4 x 1              |
| Digitales HDCP (HDMI-Version)    | HDCP 1.4                  |
| DisplayPort                      | DisplayPort 1.4 x 1       |
| USB-Hub                          | Ja                        |
| USB-Typ nachgeschaltete Ausgänge | 4 x USB-A                 |
| USB-Schnellladeanschluss         | Ja                        |
| Audioausgang                     | Kopfhörerausgang (3,5 mm) |
| USB Type upstream                | 1 x USB-B                 |
| USB-Generation                   | USB 3.1 (Gen 1), 5 Gbit/s |
| D-SUB (VGA)                      | 1x                        |

| PRODUKTMASSE                           |                             |
|--|-----------------------------|
| Produktmaße mit Basis (BxHxT) mm       | 533.2 x 381.5~531.4 x 219.4 |
| Produktmaße ohne Basis (BxHxT) mm      | 533.2 x 347.4 x 49.5        |
| Verpackungsmaße (BxHxT) mm             | 650 x 455 x 139             |
| Bruttogewicht inkl. Verpackung (in kg) | 7,32                        |
| Bruttogewicht ohne Verpackung (in kg)  | 5,22                        |
| Produkt ohne Standfuß (in kg)          | 3,2                         |

| SOFTWARE |        |
|----------|--------|
| Software | I-Menu |

| PAKETINHALT       |     |
|-------------------|-----|
| HDMI-Kabel        | 1.8 |
| DisplayPort-Kabel | 1.8 |
| Netzkabel         | Ja  |

| SONSTIGE INFORMATIONEN |         |
|------------------------|---------|
| Garantiezeitraum       | 5 Jahre |