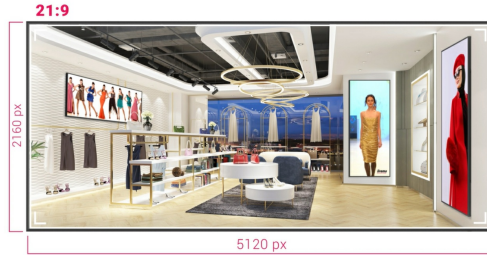


LFD - SIGNAGE DISPLAYS



**ProLite LH10552UWS-B1AG mit
extrabreitem 105" (265.68 cm)
5K-Display für optimale
Zusammenarbeit**

Der ProLite LH10552UWS-B1AG bietet eine atemberaubende 5K-UltraWide-Auflösung auf einem 105" (265.68 cm) IPS-Panel und eignet sich ideal für Hybrid-Meetings, Kontrollräume und fesselnde Präsentationen. Mit USB-C-Anschluss, 100-W-Stromversorgung, Android-Betriebssystem und integrierten Lautsprechern mit Subwoofer ist er eine komplette All-in-One-Lösung für moderne Arbeitsumgebungen.



Flexible Ausrichtung

Dank der Möglichkeit, die Displays im Hoch- oder Querformat zu positionieren, können Sie jeden Raum optimal nutzen und Ihre Botschaften, Werbung, Videos und Sicherheitsinformationen an Ihr Publikum bringen.

21:9 Ultra-Wide Display

Mit seinem ultrabreiten Seitenverhältnis bietet dieses professionelle Display eine große Leinwand für kommerzielle Panoramabeschilderungen. Das 21:9-Ultrabreitformat ist auch die perfekte Optimierung für Ihre inhaltlichen Möglichkeiten, die ihre Botschaften verstärken und gleichzeitig Ihr Publikum in einem größeren Maßstab ansprechen.



5K - 11 Megapixel

Erleben Sie atemberaubende Bilder mit der 5K-UW-Auflösung (5120x2160), die gestochen scharfe und klare Bilder für ein wirklich beeindruckendes Seherlebnis bietet.

USB-C Verbindung

Liefert die neuesten Video-, Audio- und Touch-Signale über einen einzigen Anschluss.

SPEZIFIKATION

01 DISPLAY EIGENSCHAFTEN

| | |
|---|---|
| Bilddiagonale | 104.6", 265.68cm |
| Panel-Technologie | IPS, AG beschichtetes Glas, matte Oberfläche, Haze 25% |
| Physikalische Auflösung | 5120 x 2160 @60Hz (5K UW) |
| Bildformat | 21:9 |
| Helligkeit | 500 cd/m ² |
| Kontrastverhältnis | 1200:1 |
| Dynamischer Kontrast | 5000:1 |
| Reaktionszeit (GTG) | 8ms |
| Blickwinkel | horizontal/vertikal: 178°/178°, rechts/links: 89°/89°, nach oben/unten: 89°/89° |
| Farbunterstützung | 1.07B (8 bit + Hi-FRC) (NTSC 85%) |
| Horizontalfrequenz | 30 - 135kHz |
| Arbeitsfläche H x B | 2449.92 x 1033.56mm, 96.5 x 40.7" |
| Rahmenbreite (Seiten, oben, unten) | 14.9mm, 14.9mm, 14.9mm |
| Pixelabstand | 0.14355 x 0.14355mm |

02 SCHNITTSTELLEN & ANSCHLÜSSE

| | |
|---------------------------------|---|
| Digitaler Video Eingang | HDMI x1 (5120 x 2160 60Hz, HDMI 2/3/4 x3: 3840 x 2160 60Hz) DisplayPort x1 (5120 x 2160 60Hz) USB-C x1 (3840 x 2160 60Hz) |
| Audio Eingang | Mini Jack x1 (3.5mm) |
| Monitorsteuerungseingang | RS-232c x1 RJ45 (LAN) x2 (1000Mbps) |
| Digitaler Video Ausgang | HDMI x1 (Max. Auflösung 3840 x 2160 @60Hz HDMI2,0 HDCP 1.4) |
| Audio Ausgang | Mini Jack x1 (3.5mm) Lautsprecher 2 x 20W (20W subwoofer) |
| Monitorsteuerung Ausgang | OPS Slot x1 (65%(max) is plug in OPS) |
| USB-Ports | x3 (2.0) |

03 FEATURES

| | |
|---------------------------------|--|
| Integrierte Software | Android OS |
| WiFi | ja (WiFi 6E + BT 5.2) |
| Hardware | CPU: A76x4+A55x4, GPU: ARM Mali-G610 MP4, RAM: 8G, ROM: 32G, 64G storage |
| Extras | 1x Intel OPS 80pin |
| Kiosk-Modus | ja |
| Max. Betriebszeit | 24/7 |
| Gehäuseart (Frontrahmen) | Metal |

04 ALLGEMEIN

| | |
|-------------------------------|---|
| OSD Menü Sprachen | EN, DE, FR, ES, IT, CN, RU, JP, CZ, NL, PL, CAT, FI, DA, , , , |
| Bedientasten | Ein-/Aus-Taste (1 Taste: Ein: weiß / Aus: LED), Langes Drücken (Ausschalten), Hintergrundbeleuchtung ein-/ausschalten (kurzes Drücken) |
| Einstellbare Parameter | Drahtlos & Netzwerk (Ethernet, WLAN, Hotspot, VPN, Netzwerk freigeben), Persönlich (Hintergrundbild), Ein- und Ausgänge (Einstellungen für Tonausgabe, Benennung der Eingänge, HDMI-Ausgangsformat, CEC), System (Datum und Uhrzeit, Sprache und Tastatur, Starten und Herunterfahren, Bildschirmausrichtung, Pixelverschiebung, Speicher, Systemaktualisierung, Erweiterte Einstellungen, Sicherheit, Verbesserung der Benutzererfahrung), Info (Rechtliche Hinweise, Modulnummer, Android-Version, Kernel-Version, Erstellungsnummer, Firmware-Version, Seriennummer) |
| Blaulicht Reduktion | ja |
| Flicker-Free LED | ja |
| Plug & Play | DDC2B |

05 MECHANISCH

| | |
|---------------------------------------|------------------------|
| Ausrichtung | Querformat, Hochformat |
| VESA Norm | 1000 x 600 m8 x 25 |
| Betriebstemperaturbereich | 0°C - 40°C |
| Temperaturbereich bei Lagerung | - 20°C - 60°C |

06 ENTHALTENES ZUBEHÖR

| | |
|----------------------|--|
| Kabel | Netz (3m), HDMI (3m), DP (3m), RS-232c (3m) |
| Anleitungen | Leitfaden zur Inbetriebnahme, Sicherheits-Hinweise |
| Sonstiges | Guides, cable management cover, remote control, cable ties (5 units), webcam bracket, wall mount bracket, wall mount bracket set |
| Fernbedienung | ja (Batterien enthalten) |

07 STROMVERWALTUNG

| | |
|--------------------------|--|
| Netzteil | intern |
| Stromversorgung | AC 100 - 240V, 50/60Hz |
| Leistungsaufnahme | 248W typisch, 0.5W Standby, 0.3W ausgeschaltet |

08 LEISTUNG

| | |
|---|---|
| Vorschriften | CB, CE, TÜV-Bauart, EAC, RoHS support, ErP, WEEE, REACH, UKCA |
| Energieeffizienzklasse (Regulation (EU) 2017/1369) | G |
| REACH SVHC | über 0.1% Blei enthalten |

09 ABMESSUNGEN / GEWICHT

Produktabmessungen B x H x T 2489.9 x 1081.4 x 77mm

| | |
|---|---------------------|
| Verpackungsabmessungen B x H x T | 2668 x 1233 x 280mm |
| Palettenvolumen | 32pcs |
| Paletten Abmessungen Bx H x T | 2380 x 1140 x 129mm |
| Gewicht (ohne Verpackung) | 53.5kg |
| Gewicht (inkl. Verpackung) | 79.5kg |
| EAN code | 4948570128020 |

10 EU-ENERGIEEFFIZIENZ-LABEL

Energy efficiency class (Regulation (EU) 2017/1369) G

| | |
|----------------------------------|----------------------------|
| Lieferanten | iiyama |
| Sichtbare Bilddiagonale | 266cm; 105"; (%3" Segment) |
| Stromverbrauch im Betrieb | 248W |
| Power in OFF Mode | 0.3W ausgeschaltet |





Alle Warenzeichen sind eingetragene Handelsmarken. Irrtum und Änderungen in den Spezifikationen vorbehalten. Alle LCD's erfüllen die ISO-9241-307:2008 Pixelfehlerklasse. © IYAMA CORPORATION. ALL RIGHTS RESERVED